

FORMATION MODULE DE BASE

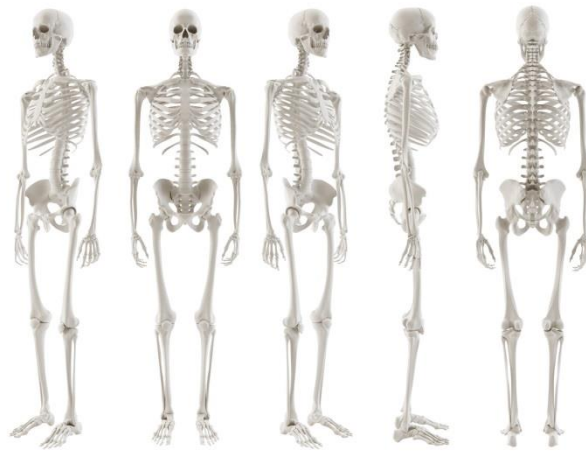
1ERE JOURNÉE

10h00-10h30	ACCUEIL & PRESENTATION
	<ul style="list-style-type: none"> ➤ Accueil des participants ➤ Présentation du manuel, de la formation ➤ Présentation du formateur
10h30-11h00	INTRODUCTION : les niveaux d'organisation
	<ul style="list-style-type: none"> ➤ Organisation du vivant et de l'atome ➤ Notion d'échelle
11h00-11h30	CHAPITRE 1.1 généralités
	<ul style="list-style-type: none"> ➤ Position anatomique ➤ 8 principaux mouvements ➤ Plans d'organisation ➤ Termes anatomiques
11h30-12h00	CHAPITRE 1.2 : systèmes osseux & musculaire
	<i>1.2.1 Système osseux</i> <ul style="list-style-type: none"> ➤ Rôles du squelette ➤ Types d'articulations
12h00-13h00	CHAPITRE 1.2 : systèmes osseux & musculaire
	<i>1.2.2 Système musculaire</i> <ul style="list-style-type: none"> ➤ Systèmes de leviers ➤ Muscles squelettiques
13h00-14h00	<i>DEJEUNER</i>
14h00-16h00	CHAPITRE 1.3 : Ceintures scapulaires & membres supérieurs
16h00-18h00	CHAPITRE 1.4 : Le tronc
	<i>1.4.1. Notions</i>

2EME JOURNÉE

9h00-11h00	CHAPITRE 1.4 : Le tronc
	<i>1.4.2. Mouvements du tronc & muscles associés</i> <i>1.4.3. Muscles de l'abdomen</i>
11h00-11h30	SYNTHESE & QUESTION
11h30-12h00	CHAPITRE 1.5 : Ceinture pelvienne & membres inférieurs
	<i>1.5.1. Os & articulations</i>
12H00-13H00	<i>DEJEUNER</i>
13H00-17H00	CHAPITRE 1.5 : Ceinture pelvienne & membres inférieurs
	<i>1.5.1. Os & articulations (suite)</i>
	<i>1.5.2. Mouvements du bassin & muscles associés</i>
	<i>1.5.3. Mouvements du membre inférieur & muscles associés</i>

Pour valider ce module, la réussite à l'examen de certification est indispensable.



FORMATION MODULE DE BASE

3EME JOURNÉE

10h00-10h30	SYNTHESE & QUESTION
10h30-13h00	CHAPITRE 2.1 : commande du mouvement 2.1.1 le système nerveux
13h00-14h00	<i>DEJEUNER</i>
14h00-17h00	CHAPITRE 2.1 : commande du mouvement 2.1.1 le système musculaires 2.1.2 les différents Types de mouvements
17h00-18h00	CHAPITRE 2.2 : les besoins du muscles

4EME JOURNÉE

9h00-9h30	SYNTHESE & QUESTION
9h30-11h00	CHAPITRE 2.3 : Rôle de la circulation sanguine
11h00-12h00	CHAPITRE 2.4 : Rôle de la respiration
12h00-13h00	<i>DEJEUNER</i>
13h00-14h00	RÉVISIONS & QUESTION
14h00-15h00	ÉVALUATION
14h30-17h00	FEED-BACK & BILAN DE LA FORMATION
	<ul style="list-style-type: none"> ➤ Correction de l'évaluation ➤ Feed-back ➤ Question-réponses

Pour valider ce module, la réussite à l'examen de certification est indispensable.